



SHEIDA
— NATURAL BEAUTY —

**BADE & KÖRPERPFLEGESERIE
2025**



NATURAL PRODUCT BY SHEIDA

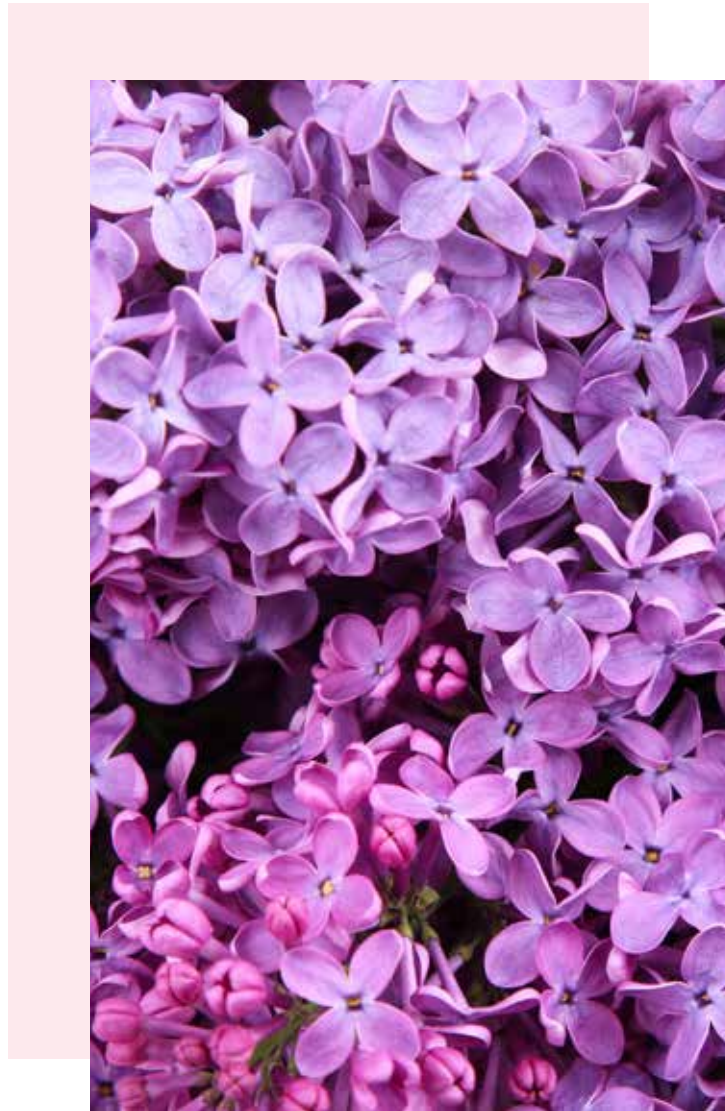
ACTIVE SHINE



KATALOG ÜBER UNS

<u>ACTIVE SHINE HAARPFLGESERIE</u>	8-15
<u>ACTIVE SHINE HAARSERUMSERIE</u>	14-17
<u>ACTIVE SHINE HAARPFLEGEÖL</u>	18
<u>ACTIVE SHINE DUSCHGEL</u>	20-27
<u>ACTIVE SHINE HANDSEIFE</u>	28-33
<u>ACTIVE SHINE ROLL-ON DEODORANT</u>	34
<u>ACTIVE CARE ANTI-CELLULITE CREME</u>	40
<u>ACTIVE CARE NACH DER LASER- & EPILATION</u>	41
<u>ACTIVE CARE BADE- & KÖRPERSERIE</u>	42-45

Sheida produziert und verwendet aktive Moleküle für ihre Produkte.



Sheida produziert und verwendet aktive Moleküle in ihren Produkten.

Sheida stellt seit mehr als 30 Jahren Hautpflege- und Make-up-Produkte mit Unterstützung ihrer starken Forschungs- und Entwicklungsabteilung her und produziert gemäß ISO- und Euro-GMP-Standards. Sheida-Produkte werden in mehr als 30 Ländern weltweit verkauft.



EURO GMP
CERTIFICATION



ISO 9001
CERTIFICATION



NATURAL
BEAUTY

**IHR HAARGLANZ
IST JETZT
NOCH STÄRKER**





*Spring
Vitality*



SHEIDA

ACTIVE SHINE

HAARPFLEGESERIE

Schönes, voluminöses und glänzendes Haar ist der Traum vieler Menschen. Durch die Verwendung von Shampoo und Haarpflegeprodukten, die zu Ihrer Haarstruktur passen, können Sie sicherstellen, dass Ihr Haar gesund und lebendig aussieht. Die neuen Sheida Active Shine Kräutershampoos und Haarpflegeprodukte nähren und erneuern das Haar von der Wurzel bis zur Spitze. Dank der vielen enthaltenen Kräuterextrakte spielen sie eine aktive Rolle bei der Erzielung von gesunden und schönen Haarsträhnen. Sie stimulieren die Haarwurzeln und pflegen das Haar.

NATÜRLICHE BIOTECHNOLOGISCHE WIRKSTOFFE

Knoblauchextrakt

Knoblauch ist ein starkes Antibiotikum. Mit dieser Eigenschaft erneuert er die Zellen auf der Kopfhaut und sorgt für gesünderes Haar. Das in ihm enthaltene Calcium und Schwefel hilft dem Haar, auf gesunde Weise zu wachsen, indem es Brüche an den Haarspitzen beseitigt. Es trägt auch dazu bei, das Haar glänzender und gesünder aussehen zu lassen.

Brennnesselextrakt

Reich an Omega-3-Fettsäuren, Vitaminen und Magnesium. Es wirkt schnell auf die Kopfhaut und regt die Zellen abgestoßenen Haars an und fördert ihr Nachwachsen, zusätzlich zur antioxidativen Wirkung. Es hilft bei der Lösung von Schuppenproblemen.



SHEIDA

ACTIVE SHINE

HAARPFLEGESERIE

Ackerschachtelhalmextrakt

Es hilft Ihrem Haar zu wachsen, dank Silizium, Mangan, Aluminium, Kalium, Saponinen, Phytosterolen, Phenolsäuren, Kaffeesäuren, Alkaloiden, Tanninen und Flavonoiden, die es enthält. Es verzögert die Fettigkeit und verleiht einen lebendigen und strahlenden Glanz. Es verleiht dem Haar Volumen und verzögert den Verschleiß und Haarbruch.

Chicorée-Krautextrakt

Es enthält viele wichtige Nährstoffe wie Vitamin A, Vitamin C und Vitamin E sowie B-Komplex-Vitamine. Es enthält auch Cholin, Eisen, Magnesium, Phosphor, Kalium, Biotin und Kalzium, die eine wichtige Rolle bei der Stimulierung des Haarwachstums sowie bei der Erhaltung Ihrer Haargesundheit spielen. Es hilft, die Gesundheit der Kopfhaut zu schützen. Es verhindert Hautprobleme und die Bildung von Akne und Pickeln.

Granatapfelschalenextrakt

Dank des enthaltenen Omega-5-Öls repariert es trockene und empfindliche Haut und pflegt sie, macht sie glatt und glänzend. Es ist auch ein leistungsstarker Feuchtigkeitsspender. Es spendet Feuchtigkeit von der Wurzel bis zur Spitze und beseitigt ihr trockenes und lebloses Aussehen. Die Granatapfelschale, die insbesondere nach übermäßiger Hitzeeinwirkung das Haar rettet, lässt das Haar dank des enthaltenen Punics schnell wachsen. Es hilft, Haarausfall zu verhindern und das Haar nachwachsen zu lassen.

Keratin

Hilft dem Haar, ein gesünderes und glänzenderes Aussehen zu haben. Repariert verbranntes, trockenes und geschädigtes Haar. Versorgt das Haar mit den benötigten Vitaminen. Nährt das Haar. Hilft dem Haar, ein volleres und voluminöseres Aussehen zu haben.



SHEIDA

ACTIVE SHINE

HAARPFLEGESERIE

EXTRAKTE AUS KNOBLAUCHPFLANZE UND CHICOREE-PFLANZE - STÄRKENDES PFLEGE-SHAMPOO (500 ML) (FÜR NORMALES HAAR)

Bereits bei der ersten Anwendung nährt und erneuert es das Haar von der Wurzel bis zur Spitze. Es verleiht dem Haar ein gesünderes Aussehen, beruhigt es und reinigt die Kopfhaut sanft. Es bietet die komplette Pflege, die normales Haar benötigt. Es reinigt, nährt und bietet eine beruhigende Wirkung. Die biotechnologischen Kräuterwirkstoffe in ihm bieten die notwendige allgemeine Pflege. Natürlicher Extrakt aus;



EXTRAKTE AUS BRENNNESSELBLATT UND CHICOREE-PFLANZE - ERFRISCHENDES PFLEGE-SHAMPOO (500 ML) (FÜR DÜNNES UND ÖLIGES HAAR)

Reduziert bereits bei der ersten Anwendung sichtbar die Fettigkeit des Haares. Das Haar erhält ein gesünderes und voluminöseres Aussehen. Es reinigt, nährt und bietet eine beruhigende Wirkung. Die biotechnologischen Kräuterwirkstoffe in seinem Inhalt bieten alle notwendige umfassende Pflege.



SHEIDA

ACTIVE SHINE

HAARPFLEGESERIE

EXTRAKTE AUS ACKERSCHACHTELHALM UND CHICORÉE-PFLANZE - REPARIERENDES PFLEGE-SHAMPOO (500 ML) (FÜR TROCKENES UND BESCHÄDIGTES HAAR)

Es bietet bereits bei der ersten Anwendung den Glanz und die Pflege, die trockenes Haar benötigt. Es verleiht dem Haar ein gesünderes Aussehen. Es reinigt, nährt und bietet eine beruhigende Wirkung. Die biotechnologischen Kräuterwirkstoffe in ihm bieten die notwendige allgemeine Pflege.

 **NATÜRLICHER
EXTRAKT AUS
CHICOREE-PFLANZE**

 **EXTRAKT AUS
ACKERSCHACH-
TELHALM**

 **D- PANTHENOL
NATÜRLICHES
KERATIN**

EXTRAKTE AUS GRANATAPFELSCHALE UND CHICORÉE-PFLANZE - PFLEGENDES PFLEGE-SHAMPOO (500 ML) (GEGEN SCHUPPEN)

Reduziert bereits bei der ersten Anwendung sichtbar Schuppen. Es verleiht dem Haar ein gesünderes Aussehen. Es reinigt, nährt und bietet eine beruhigende Wirkung. Die biotechnologischen Kräuterwirkstoffe in ihm bieten die notwendige allgemeine Pflege.

 **NATÜRLICHER
EXTRAKT AUS
CHICOREE-
PFLANZE**

 **NATÜRLICHER
EXTRAKT AUS
BRENNESSEL-
PFLANZE**

 **D- PANTHENOL
NATÜRLICHES
KERATIN**



SHEIDA

ACTIVE SHINE

HAARPFLEGESERIE

VERJÜNGENDE PFLEGE-HAARMASKE (500 ML)

Die neue Sheida Active Shine Kräuter-Haarmaske nährt und erneuert das Haar von der Wurzel bis zur Spitze. Neben vielen Kräuterextrakten in ihrem Inhalt spielt sie eine aktive Rolle dabei, gesunde Haarsträhnen schön und lebendig aussehen zu lassen, dank Inulin, das aus der Chicorée-Pflanze gewonnen wird. Es stimuliert die Haarwurzeln und nährt das Haar. Darüber hinaus ist Jojoba-Kernöl (Simmondsia Chinensis) reich an Fettsäuren. Es hilft den Haarsträhnen, sich selbst zu reparieren, während das Feuchtigkeitsgleichgewicht aufrechterhalten wird.

 **NATÜRLICHER
EXTRAKT AUS
CHICORÉE-PFLANZE**

 **NATÜRLICHER
EXTRAKT AUS
BRENNNESSEL-
PFLANZE**

 **D- PANTHENOL
NATÜRLICHES
KERATIN**

JOJOBA-KERNÖL UND EXTRAKT AUS CHICORÉE-PFLANZE - ERFRISCHENDE PFLEGE-HAARCONDITIONER (500 ML)

Der neue Sheida Active Shine Conditioner mit Kräuter-Inhaltsstoffen nährt und erneuert das Haar von der Wurzel bis zur Spitze. Neben vielen Kräuterextrakten in ihrem Inhalt spielt er eine aktive Rolle dabei, gesunde Haarsträhnen schön und lebendig aussehen zu lassen, dank Inulin, das aus der Chicorée-Pflanze gewonnen wird. Es stimuliert die Haarwurzeln und nährt das Haar. Darüber hinaus ist Jojoba-Kernöl (Simmondsia Chinensis) reich an Fettsäuren. Es hilft den Haarsträhnen, sich selbst zu reparieren, während das Feuchtigkeitsgleichgewicht aufrechterhalten wird.

 **NATÜRLICHER
EXTRAKT AUS
CHICORÉE-PFLANZE**

 **NATÜRLICHE
SYNTHESE-
PFLANZENEXTRAKTE**

 **D- PANTHENOL
NATÜRLICHES
KERATIN**





HAARSERUM SERIE

SHEIDA

ACTIVE CARE HAARSERUM

HAAR-SERUM MIT PEPTID & KERATIN (200 ML)

Die Haare werden mit der Zeit aufgrund genetischer oder äußerer Faktoren schwach, geschädigt und verlieren ihren Glanz, daher ist es wichtig, regelmäßig Haarpflege zu betreiben. Haar-Serum mit Peptid & Keratin; das darin enthaltene Peptid stärkt das Haar und nährt die Haarwurzel. Es stärkt auch die geschwächte Haarstruktur dank seiner speziellen mit Keratin angereicherten Formel. Es hilft, das Haar zu befeuchten und seine Widerstandsfähigkeit gegen äußere Einflüsse zu erhöhen. Es unterstützt gesundes Haarwachstum und verleiht Ihrem Haar ein lebendigeres Aussehen. Es bietet auch eine spezielle Pflege für die Kopfhaut. Der im Inhalt enthaltene Eucalyptus Globulus Blattextrakt bietet eine besondere Pflege für Ihr Haar. Die Kombination von Peptid & Keratin macht Ihr Haar gut genährt, weich und glänzend. Es hilft, geschädigtes Haar zu stärken. Außerdem hilft es, Haare und Kopfhaut gesünder aussehen zu lassen, wenn es regelmäßig verwendet wird. Die Kombination von Peptid & Keratin macht Ihr Haar gut genährt, weich und glänzend. Es hilft trockenem, dehydriertem und geschädigtem Haar, gesünder und stärker auszusehen. Es unterstützt mattes, lebloses Haar dabei, Glanz und Stärke zu gewinnen.



SHEIDA

ACTIVE CARE HAARSERUM

HAAR-SERUM MIT HANF-ÖL & KERATIN (200 ML)

Die Haare werden mit der Zeit aufgrund genetischer oder äußerer Faktoren schwach, geschädigt und verlieren ihren Glanz, daher ist es wichtig, regelmäßig Haarpflege zu betreiben. Haar-Serum mit Hanf & Keratin; das darin enthaltene Hanf-Öl stärkt das Haar und nährt die Haarwurzel. Es stärkt auch die geschwächte Haarstruktur dank seiner speziellen mit Keratin angereicherten Formel. Es hilft, das Haar zu befeuchten und seine Widerstandsfähigkeit gegen äußere Einflüsse zu erhöhen. Haar-Serum mit Hanf & Keratin; Es unterstützt gesundes Haarwachstum und verleiht Ihrem Haar ein lebendigeres Aussehen. Es bietet auch eine spezielle Pflege für die Kopfhaut. Das Cannabis Sativa-Öl (Hanf-Öl) im Inhalt bietet eine besondere Pflege für Ihr Haar. Die Formel, angereichert mit Hanföl und Keratin, beseitigt die Probleme von Trockenheit und Lebenslosigkeit der Kopfhaut und des Haares und hilft, Feuchtigkeit und Volumen zu verleihen. Es hilft trockenem, dehydriertem und geschädigtem Haar, gesünder und stärker auszusehen. Es unterstützt mattes, lebloses Haar dabei, Glanz und Stärke zu gewinnen.



SHEIDA

ACTIVE CARE HAARSERUM

HAAR-SERUM MIT KERATIN & ARGAN (200 ML)

Die Haare werden mit der Zeit aufgrund genetischer oder äußerer Faktoren schwach, geschädigt und verlieren ihren Glanz, daher ist es wichtig, regelmäßig Haarpflege zu betreiben. Haar-Serum mit Keratin & Argan; Das darin enthaltene Arganöl stärkt das Haar und nährt die Haarwurzel. Es stärkt auch die geschwächte Haarstruktur dank seiner speziellen mit Keratin angereicherten Formel. Es hilft, das Haar zu befeuchten und seine Widerstandsfähigkeit gegen äußere Einflüsse zu erhöhen. Haar-Serum mit Keratin & Argan; Es unterstützt gesundes Haarwachstum und verleiht Ihrem Haar ein lebendigeres Aussehen. Es bietet auch eine spezielle Pflege für die Kopfhaut. Das Arganöl im Inhalt bietet Ihrem Haar Vitalität und Fülle, ohne ein Gefühl von Schwere zu hinterlassen. Es hilft trockenem, dehydriertem und geschädigtem Haar, gesünder und stärker auszusehen. Es unterstützt mattes, lebloses Haar dabei, Glanz und Stärke zu gewinnen. Die Kombination von Arganöl und Keratin macht Ihr Haar gut genährt, weich und glänzend.





HAARPFLEGEÖL

SHEIDA ACTIVE CARE HAARPFLEGEÖL

HAAR-PFLEGEÖL (500 ML)

Unsere Haare werden aus verschiedenen Gründen wie Kämmen, Hitzeeinwirkung durch den Föhn und Austrocknen durch Sonne, Wind und Luftverschmutzung beschädigt und abgenutzt. Haarpflegeöle bieten Pflege für Haare, die durch solche Faktoren geschädigt sind. Haarpflegeöl; Seine reichen Öle nähren die Kopfhaut, helfen dabei, Ihr Haar vor äußeren Einflüssen zu schützen und beseitigen den matten und trockenen Look, ohne ein Gefühl von Schwere zu hinterlassen. Es erleichtert das Kämmen von nassem und trockenem Haar, verleiht Ihrem Haar ein lebendiges Aussehen und hilft, das gebrochene Haar zu reparieren und ihm ein stärkeres Aussehen zu verleihen.

Reiche Öle im Inhalt;

Arganöl: Weicht das Haar auf und hilft, das gebrochene Haar zu reparieren.

Jojobaöl: Nährt das Haar tief und hilft, seinen trockenen Look zu beseitigen.

Süßmandelöl: Hilft, dem Haar ein lebendigeres Aussehen zu verleihen, indem es seinen trockenen Look beseitigt.





ACTIVE SHINE DUSCHGEL

NATÜRLICHE INHALTE



SHEIDA

ACTIVE SHINE BADE SERIE

Die Active Shine Badekollektion wurde entwickelt, um die Haut zu pflegen. Mit mehreren wunderbaren stärkenden Pflanzenextrakten, die in der Türkei angebaut werden, spendet das Active Shine Duschgel Feuchtigkeit und lindert Ihre Haut. Die Pflanzenextrakte und pflanzlichen Öle in seiner Zusammensetzung reparieren die Hautbarriere, erhöhen die Hautelastizität und verleihen ihr ein junges, glänzendes und feuchtigkeitsspendendes Aussehen. Es hilft, den Geist mit seinem Aromatherapiegeruch zu entspannen.

HERBALE AKTIVE ÖLINHALTSSTOFFE;

Olivenöl:

Es schützt die Haut und verzögert die Hautalterung. Es verschönert und ermöglicht es Ihnen, eine glatte Haut zu haben. Es schützt die Haut vor Chemikalien und Make-up-Materialien.

Arganöl:

Arganöl wird als gutes Feuchtigkeitsmittel verwendet. Arganöl hat therapeutische Eigenschaften für einige Krankheiten aufgrund seiner antioxidativen und entzündungshemmenden Eigenschaften. Es hilft, Rissmarken auf der Haut zu heilen. Erhöht die Hautelastizität.



SHEIDA

ACTIVE SHINE BADE SERIE

Aloe Vera Extrakt:

Es hat eine verjüngende Wirkung gegen Alterserscheinungen. Es trocknet Akne und Pickel auf der Haut aus. Es stärkt und befeuchtet die Hautschutzbarriere. Es glättet die Haut. Es verhindert Glanz auf fettiger Haut.

Rosenwasser:

Rosenwasser wird im Bereich der Aromatherapie verwendet und lindert den Menschen dadurch von Stress. Mit Rosenwasser können Sie sich ruhiger fühlen. Dank der Vitamine beschleunigt es die Zellreparatur und verbessert Ekzeme und Wunden auf Ihrer Haut. Sie können die Durchblutung beschleunigen und lebendiger aussehen. Es schützt das Feuchtigkeitsgleichgewicht der Haut, insbesondere beseitigt es das Austrocknen der Ellbogen und Fersen.

Lavendelöl:

Es bietet eine sanfte Reinigung mit seinen antibakteriellen und antiviralen Eigenschaften. Die Aromatherapie entspannt den Geist mit ihrer Eigenschaft.

Agave Tequilana:

Es bildet ein effektives Polysaccharidnetzwerk auf der Haut, die Wirkung auf Falten tritt sehr schnell ein und vermittelt ein effektives Leistungsempfinden. Es ist ein pflanzlicher Lifting-Wirkstoff.

Butyrspermum Parkii (Shea Butter):

Enthält die Vitamine, die die Haut benötigt. Es hilft, den täglichen Feuchtigkeitsbedarf zu decken und eine Schutzschicht auf der Haut zu bilden, um das Feuchtigkeitsgleichgewicht der Haut aufrechtzuerhalten.



SHEIDA

ACTIVE SHINE

BADE SERIE

ARGANÖL UND WILDROSENWASSER - REVITALISIERENDES DUSCHGEL (500 ML)

Formuliert mit marokkanischem Arganöl, das auch als flüssiges Gold bekannt ist, um Ihre Haut zu pflegen und zu revitalisieren. Dieses wertvolle Öl verbessert die Elastizität für junge, strahlende Haut. Dieses Duschgel reinigt Ihre Haut sanft und stellt ihre Flexibilität mit einer sanften Schaumformel wieder her.



FEUCHTIGKEITSSPENDENDES DUSCHGEL (500 ML)

Aloe vera, auch als "Wunderpflanze" bekannt, hilft, die Haut zu entspannen. Dieses beruhigende Gel erfrischt und befeuchtet ihre Haut, ohne ein klebriges Gefühl zu hinterlassen. Aloe Vera Saft spendet Feuchtigkeit und entspannt die Haut; Aloe Vera Extrakt hilft bei der Reparatur der Hautbarriere; Süßmandelöl schützt das Feuchtigkeitsgleichgewicht der Haut und hilft, sie zu erfrischen und zu befeuchten.



SHEIDA ACTIVE SHINE BADE SERIE

REVITALISIERENDES & ENTSPANNENDES DUSCHGEL (500 ML)

Lavendel, Olivenöl und süßes Mandelöl helfen beim Erweichen, Befeuchten und Entspannen des Geistes. Dieses Gel schützt, befeuchtet und pflegt gereizte und trockene Haut. Sein Duft der Aromatherapie hilft, den Geist zu entspannen.

🍃 SÜßMANDELÖL 🍃 OLIVENÖL 🍃 LAVENDELÖL 🍃 PRESTIGE ROSE

HAUTBELEBENDES DUSCHGEL (500 ML)

Es hilft, die Haut mit dem enthaltenen Rosenwasser, Olivenöl und Süßmandelöl zu erweichen, zu befeuchten und den Geist mit dem Duft der Aromatherapie zu entspannen.

🍃 SÜßMANDELÖL 🍃 OLIVENÖL 🍃 ROSENÖL 🍃 OLIVENÖL UND GRÜNE MANDEL



SHEIDA ACTIVE SHINE BADE SERIE

TIEF FEUCHTIGKEITSSPENDENDES DUSCHGEL (500 ML)

Es hilft, die Haut mit seinem Olivenöl und Süßmandelöl zu erweichen, zu befeuchten und den Geist mit seinem Aromatherapieduft zu entspannen.

 GRÜNE MANDEL

 OLIVENÖL

 AROMATHERAPIE



ENTSPANNEN SIE SICH,
IHRE HAUT BLEIBT IMMER FRISCH



NATÜRLICHER SCHUTZ GEGEN BAKTERIEN



SHEIDA

ACTIVE SHINE HANDSEIFEN-SERIE

Die Active Shine Badekollektion wurde entwickelt, um Ihre Hautpflege zu unterstützen. Die Active Shine Flüssighandseife desinfiziert Ihre Hände und reinigt sie von unerwünschten Bakterien. Dank ihrer wunderbaren pflanzlichen Extrakte und wertvollen pflanzlichen Öle stärkt sie die Hautbarriere, hilft beim Erweichen, Befeuchten, Pflegen und Schützen Ihrer Hände vor Irritationen und Austrocknen. Dank ihrer speziellen Formel schützt sie Ihre Hautgesundheit und verhindert Geruchsbildung mit ihrer sanften und beruhigenden Wirkung bei regelmäßiger Anwendung.

NATÜRLICHE BIOTECHNOLOGISCHE WIRKSTOFFE

Olivenöl: Es schützt die Haut und verzögert die Hautalterung. Es verschönert die Haut und ermöglicht es Ihnen, eine glatte Haut zu haben. Es schützt die Haut vor Chemikalien und Make-up-Materialien.

Arganöl: Arganöl wird als gutes Feuchtigkeitsmittel verwendet. Arganöl hat therapeutische Eigenschaften für einige Krankheiten aufgrund seiner antioxidativen und entzündungshemmenden Eigenschaften. Es hilft, Rissmarken auf der Haut zu heilen. Erhöht die Hautelastizität.

Aloe Vera Extrakt: Es hat eine verjüngende Wirkung gegen Anzeichen des Alterns. Es trocknet Akne und Pickel auf der Haut aus. Es stärkt und befeuchtet die Hautschutzbarriere. Es glättet die Haut. Es verhindert das Glänzen auf fettiger Haut.

Rosenwasser: Rosenwasser wird im Bereich der Aromatherapie verwendet und lindert den Menschen dadurch von Stress. Mit Rosenwasser können Sie sich ruhiger fühlen. Dank der Vitamine beschleunigt es die Zellreparatur und verbessert Ekzeme und Wunden auf Ihrer Haut. Sie können die Durchblutung beschleunigen und lebendiger aussehen. Es schützt das Feuchtigkeitsgleichgewicht der Haut, insbesondere beseitigt es das Austrocknen der Ellbogen und Fersen.

Lavendelöl: Es bietet eine sanfte Reinigung mit seinen antibakteriellen und antiviralen Eigenschaften. Die Aromatherapie entspannt den Geist mit ihrer Eigenschaft.



SHEIDA

ACTIVE SHINE

HANDSEIFEN-SERIE

REVITALISIERENDE HANDSEIFE (500 ML)

Formuliert mit marokkanischem Arganöl, das auch als flüssiges Gold bekannt ist, um Ihre Haut zu pflegen und zu revitalisieren. Dieses wertvolle Öl verbessert die Elastizität für junge, strahlende Haut. Diese Handwaschseife reinigt Ihre Hände sanft und stellt ihre Flexibilität mit einer weichen Schaumformel wieder her.



BERUHIGENDE HANDSEIFE (500 ML)

Sie pflegt die Haut mit ihrem Aloe Vera Saft, Olivenöl und süßem Mandelöl. Dank ihrer speziellen Formel, die beim Erweichen, Befeuchten, Beruhigen und Schützen Ihrer Hände hilft.



SHEIDA

ACTIVE SHINE

HANDSEIFEN-SERIE

REVITALISIERENDE & ENTSPANNENDE HANDSEIFE (500 ML)

Formuliert mit marokkanischem Arganöl, das auch als flüssiges Gold bekannt ist, um Ihre Haut zu pflegen und zu revitalisieren. Dieses wertvolle Öl verbessert die Elastizität für junge, strahlende Haut. Diese Handwaschseife reinigt Ihre Hände sanft und stellt ihre Flexibilität mit einer weichen Schaumformel wieder her.



FEUCHTIGKEITSSPENDENDE HANDSEIFE (500 ML)

Sie versorgt die Haut mit dem enthaltenen Rosenwasser, Olivenöl und süßem Mandelöl. Dank ihrer speziellen Formel hilft sie beim Erweichen, Befeuchten, Schützen und Lindern von Reizungen.



SHEIDA

ACTIVE SHINE HANDSEIFEN-SERIE

TIEF FEUCHTIGKEITSSPENDENDE HANDSEIFE (500 ML)

Sie pflegt die Haut mit ihrem Aloe Vera Saft, Olivenöl und süßem Mandelöl. Dank ihrer speziellen Formel, die beim Erweichen, Befeuchten, Beruhigen und Schützen Ihrer Hände hilft.



SÜßMANDELÖL



OLIVENÖL



AROMATHERAPIE





BEIM REINIGEN
AUCH FEUCHTIGKEIT
SPENDEN



ANTIPERSPIRANT DEODORANT



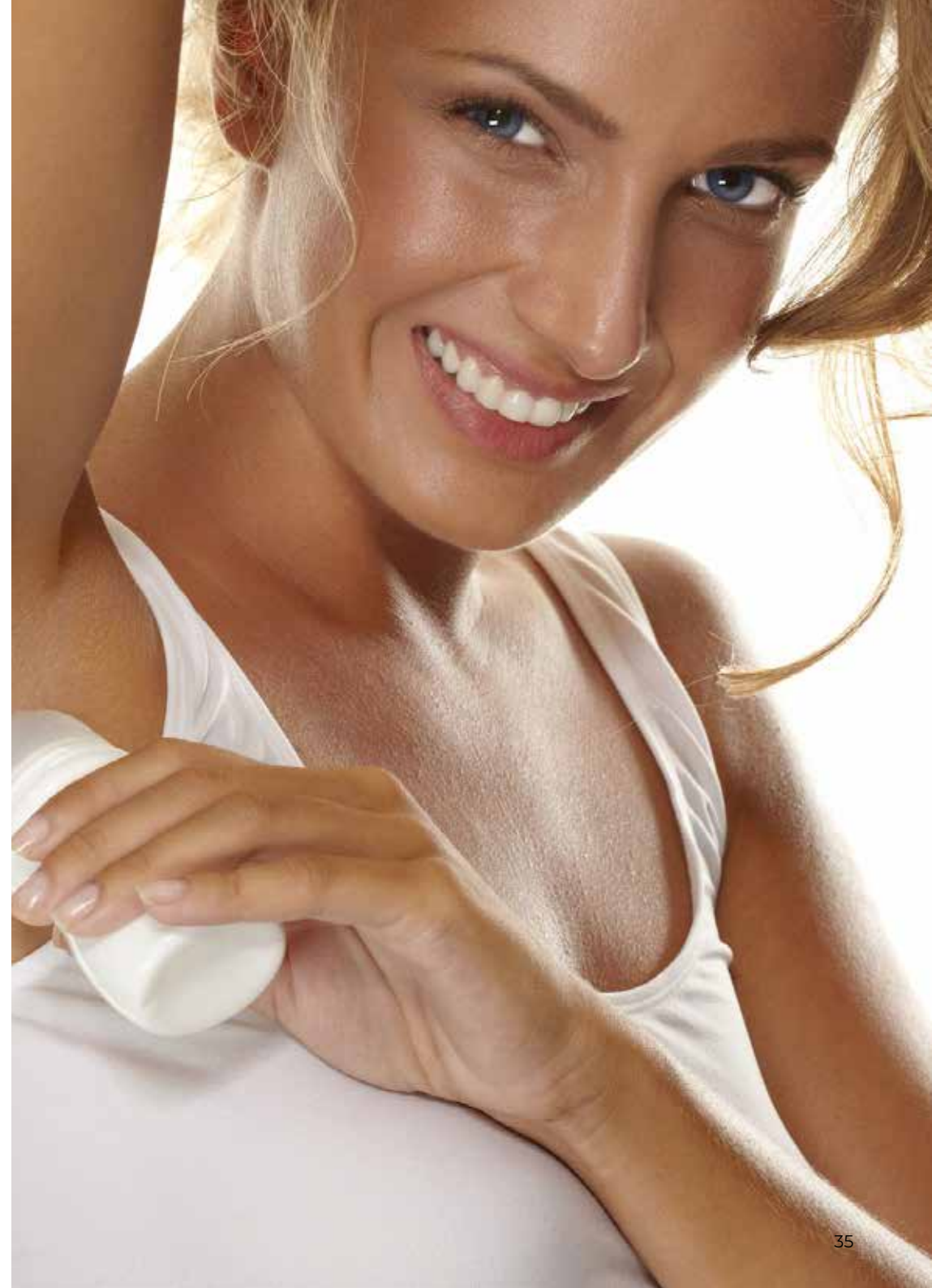
24 STUNDEN ANHALTEND

SHEIDA

ACTIVE SHINE

ROLL-ON DEODORANT

Das Deodorant, das wir den ganzen Tag über verwenden, um unsere Frische zu bewahren, sollte auch für unsere Hautgesundheit geeignet sein. Sheida Roll-on-Deodorants enthalten 97% natürliche Inhaltsstoffe und haben eine lösliche Formel. Sie enthalten kein Aluminium. Sie sind für den pH-Wert der Haut geeignet. Während sie das Schwitzen 24 Stunden lang kontrollieren, pflegen sie nützliche Bakterien in ihrer Region und lassen keinen Platz für schädliche Bakterien. So schützen sie bei regelmäßiger Anwendung Ihre Hautgesundheit und verhindern die Bildung von unangenehmem Geruch mit ihrer sanften und beruhigenden Wirkung.



SPEZIELL FÜR IHRE
HAUT ENTWORFEN



ACTIVE CARE



SHEIDA

ACTIVE CARE

BODY CARE SERIE

Hand- und Körperlotionen stellen die verlorene Feuchtigkeit des Körpers wieder her. Sie wurde entwickelt, um die Hautbarriere zu stärken und die Elastizität wiederherzustellen, die die Haut im Laufe der Zeit verliert. Das wunderbare und bekannte Aloe Vera stärkt Ihre Hautbarriere, pflegt Ihre Haut und stellt die verlorene Feuchtigkeit wieder her. Zusätzlich wurden Extrakte aus Agaven-Tequila und Rosskastanie hinzugefügt, um die Formel zur Wiederherstellung der Hautelastizität zu stärken. Durch die Zugabe von Arganöl, das auch als flüssiges Gold bekannt ist, süßem Mandelöl, Olivenöl und Sheabutter wurde die perfekte Formel für Ihre Hautpflege geschaffen.

Die Active Care After Sun Creme mit Aloe Vera stellt die Feuchtigkeit wieder her, die Ihre Haut durch die Sonnenexposition verliert. Die Serie umfasst außerdem Creme, Cellulite-Gel, das sich im Laufe der Zeit bildet, sowie Hand- und Körperlotionen.



SHEIDA

ACTIVE CARE

BODY CARE SERIE

PFLANZLICHE AKTIVE ÖLINHALTSSTOFFE

Rosenwasser:

Schützt, spendet Feuchtigkeit und pflegt gegen Hautprobleme. Es befeuchtet Ihre Haut und verleiht einen angenehmen Duft.

Süßmandelöl:

Hilft, das Feuchtigkeitgleichgewicht der Haut auszugleichen und sie zu erweichen.

Olivenöl:

Hilft der Haut, ihr Feuchtigkeitgleichgewicht wiederherzustellen.

Sheabutter:

Bildet eine schützende Schicht auf der Haut und hilft ihr, ihr Gleichgewicht zu bewahren.

Extrakt aus Aloe Vera Blattsaft:

Hilft der Haut, ihr Feuchtigkeitgleichgewicht wiederherzustellen.

Arganöl:

Auch als flüssiges Gold bekannt, erhöht dieses wertvolle Öl die Elastizität für junge, strahlende Haut. Diese Körperlotion spendet täglich Feuchtigkeit für trockene Haut und hinterlässt die Haut dank ihrer nicht fettigen Formel feucht.

Agave Tequilana:

Dank pflanzlicher Extrakte revitalisiert es die Haut und stärkt ihre Elastizität, um die Haut wiederherzustellen

Roskastanie:

Dank pflanzlicher Extrakte revitalisiert es die Haut und stärkt ihre Elastizität, um die Haut wiederherzustellen.



SHEIDA

ACTIVE CARE

BODY CARE SERIE

AGAVE TAQUILANA EXTRAKT - ANTI-CELLULITE CREME (250 ML)

Bei regelmäßiger Anwendung reduziert sie das Erscheinungsbild von Cellulite und hilft Ihrer Haut, sich schnell zu straffen, indem sie schnell in die Haut eindringt. Durch die Reduzierung des Erscheinungsbilds von Cellulite dank des enthaltenen Koffeins und den straffenden Effekt auf Ihre Haut durch die enthaltenen pflanzlichen Extrakte, die mit biotechnologischen Methoden gewonnen werden, werden Sie spüren.



SHEIDA

ACTIVE CARE

BODY CARE SERIE

NACH LASER- UND EPILATION (250 ML)

Der Laserprozess ist ein technologischer Prozess, der die Haarfollikel in unserer Haut entvitalisiert und entfernt. Nach diesem Prozess wird die Haut trocken und rissig, daher benötigt sie besondere Pflege und Schutz. Diese Lotion wurde in den Labors von Sheida entwickelt, um die Haut mit ihren pflegenden Wirkstoffen zu befeuchten und sie glatter und gesünder aussehen zu lassen. Mit einem SPF 30+ schützt sie die Haut vor den schädlichen Einflüssen der Umwelt.

ARGANÖL UND WILDROSE





SHEIDA

ACTIVE CARE

BODY CARE SERIE

HAND- UND KÖRPERLOTION (500 ML)

Sie ist formuliert mit marokkanischem Arganöl, um die Haut zu pflegen und zu revitalisieren. Es wird als flüssiges Gold bezeichnet. Dieses wertvolle Öl erhöht die Elastizität für junge, strahlende Haut. Diese Körperlotion spendet täglich Feuchtigkeit für trockene Haut und hinterlässt die Haut dank ihrer nicht fettigen Formel feucht.



ALOE VERA UND SHEABUTTER HAND- UND KÖRPERLOTION (500 ML)

Sie ist formuliert mit marokkanischem Arganöl, um die Haut zu pflegen und zu revitalisieren. Es wird als flüssiges Gold bezeichnet. Dieses wertvolle Öl erhöht die Elastizität für junge, strahlende Haut. Diese Körperlotion spendet täglich Feuchtigkeit für trockene Haut und hinterlässt die Haut dank ihrer nicht fettigen Formel feucht.



SHEIDA

ACTIVE CARE

BODY CARE SERIE

OLIVENÖL UND SHEABUTTER TIEF FEUCHTIGKEITSSPENDENDE HAND- UND KÖRPERLOTION (500 ML)

Mit ihrer speziellen Formel kümmert sie sich um Ihre Haut, spendet Feuchtigkeit und glättet sie mit ihren natürlichen Olivenölen, süßem Mandelöl und Sheabutter. Sie hilft auch, die Haut vor Irritationen zu schützen und zu beruhigen. Dank des Dufts der Aromatherapie trägt sie zur Entspannung von Körper und Geist bei.



AGAVE TEQUILANA UND SHEABUTTER LIFTING- UND FEUCHTIGKEITSSPENDENDE HAND- UND KÖRPERLOTION (500 ML)

Dank der pflanzlichen Öle in ihrer Serie pflegt sie die Haut. Dank des Agave Tequilana und Rosskastanienpflanzenextrakts in ihrer speziellen Formel revitalisiert sie die Haut und hilft ihr, sich zu erholen, indem sie ihre Elastizität stärkt.



SHEIDA

ACTIVE CARE BODY CARE SERIE

PROPOLIS UND PRESTIGE ROSENWASSER - FEUCHTIGKEITSSPENDENDE UND ERNEUERENDE HAND- UND KÖRPERLOTION (500 ML)

Mit ihrer speziellen Formel und Propolis-Inhalt hat sie eine Anti-Aging-Wirkung, natürliche zellerneuernde und energetisierende Eigenschaften. Diese komplexe Pflege für Ihre Haut deckt ihre Bedürfnisse ab. Dank der speziellen Öle, die sie enthält, macht sie die Haut weich und spendet Feuchtigkeit.



SHEIDA

— NATURAL BEAUTY —



Burhaniye Mah. Kağıtçıbaşı Sok. No:69/A
34676 Üsküdar İstanbul/Türkiye

www.sheida.com.tr
+90 216 422 60 71