

M

K A T A L O G

2 0 2 5

A

K

E

U

P

E Y E S H A D O W

N A T U R L I P

L I N E R B A L M

B B C C C R E A M

SHEIDA VERKÖRPERT
DAS SICHERE EMPFINDEN
VON SCHÖNHEIT
IN ALLEN SITUATIONEN

SHEIDA
make up

MYSCARA	6
MYSCARA ALL IN ONE	7
MYSCARA UNLIMITED	8
DIPLINER	10
CREAM JEL EYELINER	11
KOHL POWDER	13
EYE SHADOW	14
EYE BROW SHADOW	15
FIXING GEL- EYEBROW & EYELASH SERUM	16

MAKE UP PRIMER BASE	19
LIQUID FOUNDATION	21
CREAM FOUNDATION	22
COVER CREAM	23
BB CREAM	25
SILKEN POWDER	26
SILKEN BLUSH ON	27
TERRACOTTA BRONZER	28
POWDER HIGHLIGHTER & LIQUID GLOW HIGHLIGHTER	30

LIPSTICK	32
LONG LASTING LIPCOLOR	35
LIPBALM	37





Tauchen Sie ein in die Welt von Sheida..

Es kombiniert Innovation mit Freude, Leistung, Gesundheit und Achtung gegenüber der Natur. Sheida, als Interpret neuer Harmonie im Bereich Make-up, bürgt für erstklassige Qualität und Produktsicherheit in Formulierungen und Experimenten. Der Einsatz synthetischer Materialien wurde auf ein Minimum reduziert, während natürlichen Inhaltsstoffen und ökologischen Formeln höchste Priorität eingeräumt wird. Tierversuche sind komplett ausgeschlossen. Modernste Technologien, fortlaufende Tests und strenge Prüfungen auf chemischer, physikalischer und bakteriologischer Ebene für die gesamte Produktpalette gewährleisten höchste Qualität und Leistungsfähigkeit. Die Konformität mit europäischen INCI-Standards, FDA- und japanischen Gesetzen sowie eine ausgeprägte Sensibilität für ökologische und Umweltaspekte sind garantiert. Alle Produkte sind hypoallergen und selbst für die empfindlichste Haut so formuliert, dass Sensibilität und das Risiko von allergischen Reaktionen minimiert werden.

*SHEIDA VERKÖRPERT DAS
SICHERE EMPFINDEN VON
SCHÖNHEIT IN ALLEN
SITUATIONEN.*

Sheida bedeutet, in jeder Situation Schönheit mit Vertrauen zu erleben. Farbe, Leistung, Mode, Innovation, Schönheit, Genuss - vor allem aber die einzigartigen Produkte und die praktische Anwendung sind die Schlüsselwörter der Make-up-Serie von Sheida. Die Farben wurden formuliert, um unbegrenzte Nuancen mit einer angenehmen und innovativen Struktur zu bieten, die jede Nachfrage erfüllt. Die Verpackung wurde entwickelt, um jedes Produkt in ein einzigartiges Design zu verwandeln. Neben einer grundlegenden Palette von Kosmetikprodukten bietet Sheida zahlreiche Vorschläge, die den aktuellen Trends entsprechen. Mit Sheida wird Make-up zu einer wahren Schönheitspflege.



EURO GMP
CERTIFICATION



ISO 9001
CERTIFICATION



AUGEN

E Y E S H A D W

D I P L I N E R

M Y S C A R A

SHEIDA VERKÖRPERT
DAS SICHERE EMPFINDEN
VON SCHÖNHEIT
IN ALLEN SITUATIONEN

AUGEN
SHEIDA
make up

MYSCARA

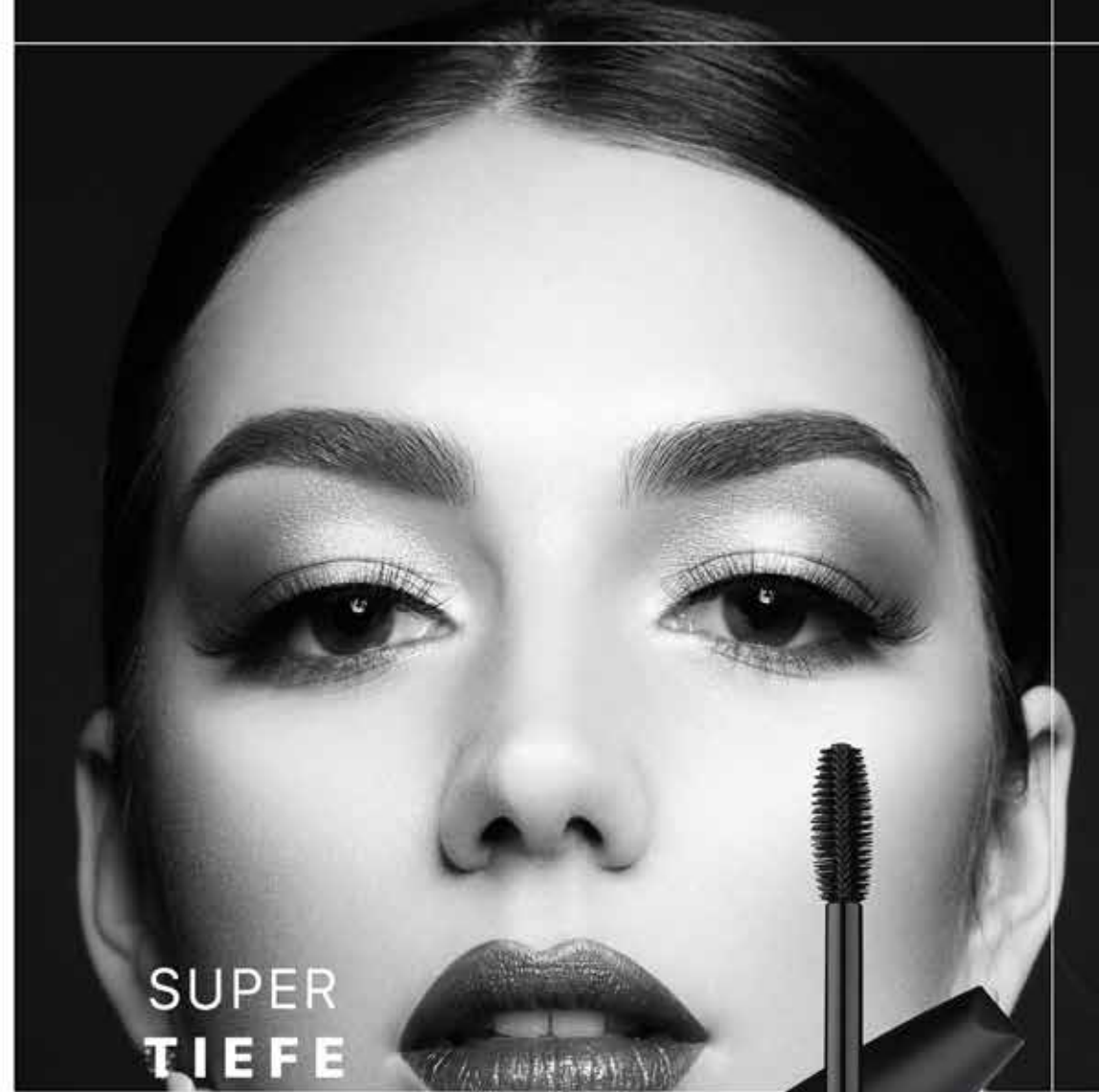
MYSCARA enthält natürliche Inhaltsstoffe wie Bienenwachs, Seidenproteine, Senegal Akazienextrakt und Reiskleie in seiner Formel. Mit seinem speziellen Bürstchen ermöglicht es eine präzise Anwendung und trennt die Wimpern einzeln, um sie zu verlängern. Die Wimpern erscheinen länger und voluminöser. Die speziellen farbigen Pigmente erzeugen einen ansprechenden Look, ähnlich der raffinierten Wirkung von falschen Wimpern. Die hypoallergene und sanfte Formel der Mascara pflegt die Wimpern. Natürliche Öle in der Formel erhöhen die Haltbarkeit des Produkts, bieten Schutz und Regeneration für die Wimpern, was zu sofortigem Volumen und Stärkung der Wimpern führt. Die rein pflanzliche Zusammensetzung gewährleistet eine sichere Anwendung. Die Wimpern erhalten durch professionelle Applikatoren einen intensiven und perfekten Look.

Produkteigenschaften;

Geeignet für diejenigen, die voluminösere Wimpern wünschen.

- Einzelnes Trennen der Wimpern,
- Intensives Volumen mit einer Anwendung,
- Tiefschwarze Farbe,
- Kein schweres Gefühl.

SHEIDA
make up



24 STUNDEN

INTENSIVES SCHWARZ



MYSCARA ALL IN ONE

MYSCARA ALL IN ONE enthält natürliche Inhaltsstoffe wie Bienenwachs, Seidenproteine, Senegal Akazienextrakt und Reiskleie in seiner Formel. Mit seinem speziellen Bürstchen ermöglicht es eine präzise Anwendung und trennt die Wimpern einzeln, um sie zu verlängern. Die Wimpern erscheinen länger und voluminöser. Die speziellen farbigen Pigmente erzeugen einen ansprechenden Look, ähnlich der raffinierten Wirkung von falschen Wimpern. Die hypoallergene und sanfte Formel der Mascara pflegt die Wimpern. Natürliche Öle in der Formel erhöhen die Haltbarkeit des Produkts, bieten Schutz und Regeneration für die Wimpern, was zu sofortigem Volumen und Stärkung der Wimpern führt. Die rein pflanzliche Zusammensetzung gewährleistet eine sichere Anwendung. Die Wimpern erhalten durch professionelle Applikatoren einen intensiven und perfekten Look.

Produkteigenschaften;

Geeignet für diejenigen, die längere, einzeln getrennte Wimpern wünschen.

- Extra verlängernder Effekt,
- Einzelnes Trennen der Wimpern,
- Tiefschwarze Farbe,
- Lang anhaltend den ganzen Tag,
- Kein schweres Gefühl.

24 STUNDEN
INTENSIVES SCHWARZ



MYSCARA UNLIMITED

Es ist nun einfacher, einen ausdrucksstarken Blick zu erlangen. Die Mascara wurde sorgfältig entwickelt, um den Wimpern von der Wurzel bis zur Spitze mehr Volumen und Krümmung zu verleihen. Sie erfasst selbst die kürzesten Wimpern und verleiht ihnen die gewünschte Länge. Die Sheida Ultimate Mascara vermeidet Verschmieren und Verwischen während des Tages und trennt die Wimpern einzeln, um Volumen und Länge zu bieten, ohne sie zu verkleben. Mit ihrer speziellen Formel und Bürste wurde die Ultimate Myscara in Dunkelschwarz, Braun und Blau entwickelt und ist wasserfest, um Ihren Erwartungen gerecht zu werden.

Produkteigenschaften;

- Vier Farboptionen,
- Intensive Farbanwendung,
- Wasserfest,
- Einzelne getrennte voluminöse Wimpern.



BLACK



BLUE



BROWN

IMPOSANTER VOLUMINÖSER LOOK

FÜR WIMPERN

SHEIDA
make up



MYSCARA *curl* UNLIMITED

NEUE FORMEL

FÜR **SUPERLÄNGENVERGRÖßERUNG**

UND VERDICKUNG

MIT ULTRASTARKEM LOCKENEFFEKT



SHEIDA
make up

DIPLINER

Mit seinen praktischen Pinseln bietet der Sheida Dipliner eine einfache Anwendung und sorgt mit seiner Wasserfestigkeit für intensive Schwarztöne. Dieser Liner trocknet schnell nach dem Auftragen, verschmiert nicht und hinterlässt keine Flecken, während er eine tiefe Farbe liefert.

Produkteigenschaften;

- Intensive Schwarztöne,
- Pinsel für einfache Anwendung,
- Wasserfest,
- Schnelles Trocknen.



SHEIDA
make up

CREAM JEL EYELINER

Der Cream-Jel Eyeliner betont Ihre Augen mit intensiven und auffälligen Farben. Dank seiner lang anhaltenden und cremigen Struktur bewahrt er die Eigenschaften der Farben mit einer gleichmäßigen Anwendung, die glatt und in alle Richtungen verläuft, und gewährleistet echte Farbgarantie. Er ist wasserfest.

Produkteigenschaften;

- Cremige Formulierung,
- Einfache Anwendung,
- Lang anhaltend,
- Intensive Farbanwendung,
- Wasserfestigkeit.

Anwendung;

Tauchen Sie die Spitze des speziellen Pinsels in den Eyeliner (nehmen Sie das Produkt auf beide Seiten des Bürstenkopfes). Tragen Sie das Produkt nah an Ihrer Wimpernlinie mit kurzen und gleichmäßigen Strichen auf. Schließen Sie den Deckel nach jedem Gebrauch fest. Verwenden Sie zum Entfernen Ihres Make-ups den Sheida Make-up-Entferner. Nach dem Auftragen sollte der Pinsel gereinigt werden.

Spezielle Technische Verpackung;

Der Cream-Jel Eyeliner mit seiner innovativen und praktischen Verpackung bietet schnelle und einfache Anwendung mit seinem speziell gestalteten Mini-Pinsel. Dank des praktischen Pinsels und seiner cremigen Textur können Sie markante Augen erhalten. Der Pinsel sollte nach dem Auftragen gereinigt werden. Der Cream-Jel Eyeliner kann auch für kleine Nachbesserungen den ganzen Tag über verwendet werden und ist leicht in einer Handtasche mitzunehmen.



kohl powder

Zeitlose schönheit

SHEIDA
make up



KOHL POWDER

Kajal, das erste bekannte Make-up-Produkt, wird seit 4000 Jahren verwendet. Ein rauchiger Blick (Smoky Eye) ist mit einer praktischen Anwendung möglich. Sheida Kajal besitzt die bekannten Eigenschaften von Kajal und wird Ihnen in einer hypoallergenen und antibakteriellen Verpackung präsentiert. Es ist lang anhaltend.

Produkteigenschaften;

- Hypoallergene Formel, entwickelt für Benutzer mit empfindlichen Augenstrukturen,
- Lang anhaltend,
- Intensive Farbanwendung,
- Verläuft nicht im inneren Augenbereich,
- Einfache Anwendung.

Anwendung;

Platzieren Sie den Applikator horizontal von außen nach innen am inneren Teil Ihres Auges. Schließen Sie Ihr Auge und gleiten Sie einige Male entlang Ihres Augenlids. Wiederholen Sie dies mehrmals für ein effektives Ergebnis.

** Wenn Sie Kontaktlinsen tragen, wird empfohlen, die Linsen vor der Anwendung des Produkts zu entfernen, um zu vermeiden, dass das Produkt auf Ihre Linsen gelangt.*



SHEIDA
make up



EYE SHADOW

Sheida Lidschatten verleiht der Haut durch spezielle Pigmente ein lebendiges Aussehen. Aktuelle Farbvarianten wurden entwickelt, um ein natürliches und rauchiges (Smoky Eye) Aussehen zu erzielen und umfassen matte und schimmernde Farben. Der Lidschatten mit ultra-weicher Pudertextur ist bis zu 8 Stunden lang haltbar.

Matte Farben: Bietet hochpigmentierte matte Farboptionen. Es verursacht kein Absetzen von Puder, lässt sich leicht verblenden und die Farbintensität kann erhöht werden.

Schimmernde Farben: Bietet schimmernde Farboptionen mit einer glatten Formel, die keine fleckige Erscheinung auf dem Augenlid verursacht.

Produkteigenschaften;

- Verursacht kein Absetzen von Puder,
- Leichte Textur, erzeugt kein Gewichtsgefühl auf dem Augenlid,
- Hohe Pigmentierung,
- Ermöglicht sowohl trockene als auch feuchte Anwendung.



EYE BROW SHADOW

Sheida Augenbrauenpuder verleiht Ihren Augenbrauen durch spezielle Pigmente ein lebendiges und wirkungsvolles Aussehen, während es den Haarwurzeln keinen Schaden zufügt und Ihren Augenbrauen Form verleiht. Es bietet ein natürliches und wirkungsvolles Erscheinungsbild.

Produkteigenschaften;

- Verursacht kein Absetzen von Puder,
- Lang anhaltend den ganzen Tag über,
- Kein Verschmieren oder Verwischen,
- Hohe Pigmentierung,
- Besitzt eine weiche Textur für einfache Anwendung.



SHEIDA
make up

FIXING GEL EYEBROW & EYELASH SERUM

Das transparente Gel des Augenbrauen- und Wimpernfixierungsserums fixiert Augenbrauen und Wimpern den ganzen Tag über, ohne sie zu beschweren. Dank seiner speziellen Formel, angereichert mit den Vitaminen E und C, pflegt es und verleiht bei regelmäßiger Anwendung ein volles Aussehen.

Produkteigenschaften;

- 24 Stunden lang anhaltende Fixierung,
- Volumenbildung und Pflege,
- Leichte Textur,
- Hinterlässt kein klebriges Gefühl.

IMPOSANTER VOLUMINÖSER LOOK

FÜR WIMPERN UND AUGENBRAUEN

SHEIDA
make up



GESICHT

P R I M E R

P O W D E R

B B C C C R E A M

SHEIDA VERKÖRPERT
DAS SICHERE EMPFINDEN
VON SCHÖNHEIT
IN ALLEN SITUATIONEN

GESICHT
SHEIDA
make up



SHEIDA
make up

MAKE OVER MAKE UP PRIMER **SPF 30+**

Sheida Make Over Make-up Primer Base, entwickelt in den Sheida Forschungs- und Entwicklungs-Labors, ist als innovativer Grundierung für Foundation konzipiert. Dieses Produkt, das als Glättungsmittel für die Hautoberfläche formuliert ist, erfüllt die Feuchtigkeitsbedürfnisse der Haut, ohne sie zu ölen. Es verleiht der Haut ein seidiges Aussehen und bietet einen hohen Schutz, der nicht nur vor Sonneneinstrahlung, sondern auch vor den schädlichen Auswirkungen der Atmosphäre schützt.

Produkteigenschaften;

- SPF-Schutz,
- Sebum-Kontrolle,
- Feuchtigkeitsspendend,
- Glättend.



SHEIDA
make up



SHEIDA
make up

MAKE OVER LIQUID FOUNDATION SPF 15+

Erlebe das perfekte Foundation-Erlebnis mit Sheida Make Over Liquid Foundation SPF15! Hitze, Feuchtigkeit, intensive Aktivität - keine Sorge! Eine perfekte Haut und langanhaltende Abdeckung sind mit der Sheida Make Over Liquid Foundation möglich. Dank ihrer langanhaltenden SPF15-Formel bietet diese Foundation den ganzen Tag über ein perfektes Erscheinungsbild und eine frische Haut. Die feine und leichte ultra-komfortable Textur bietet eine anpassbare Abdeckung für immer ein perfektes und natürliches Ergebnis. Die mattierende und sebumregulierende flüssige Foundation verhindert Glanz. Sie ist strapazierfähig gegenüber den anstrengenden Aktivitäten des täglichen Lebens, Hitze und Feuchtigkeit. Sie bleibt den ganzen Tag über unverändert und bietet mit ihrer leichten Textur eine überragende Deckkraft für ein makelloses Erscheinungsbild.

Vertrau auf dich, sei selbstbewusst!

Produkteigenschaften;

- SPF15-Sonnenschutz,
- Flüssige und leichte Textur,
- Mittlere bis hohe Abdeckung,
- Strapazierfähig gegenüber Schweiß und Feuchtigkeit,
- Kontrolle über überschüssiges Öl,
- Anpassbare Abdeckung,
- Natürlicher matter Finish,
- Langanhaltende Wirkung für 24 Stunden,
- Geeignet für alle Hauttypen,
- Dermatologisch getestet.

Anwendung;

Du kannst sie mit einem Schwamm oder einem Foundation-Pinsel auftragen. Für ein natürlicheres Finish wähle einen Schwamm, für eine intensivere Anwendung einen Foundation-Pinsel.

Wie finde ich die passende Farbe?

Die Farbtöne entsprechen Nummern. Einer der Töne von Hell (10) bis Dunkel (60) passt sicherlich zu dir.



SHEIDA
make up

MAKE OVER CREAM FOUNDATION SPF 15+

Du wirst die makellose Abdeckung der Sheida Make Over Cream Foundation mit ihrem satinartigen Finish 24 Stunden lang lieben. Die Sheida Make Over Cream Foundation bietet intensive Deckkraft für besondere Anlässe oder den täglichen Gebrauch, ohne deine Haut auszutrocknen, und verleiht ein glattes und gleichmäßiges Aussehen. Ihre nächste Generation Formel kontrolliert Glanz, während ihre cremige Textur deine Haut den ganzen Tag über feucht hält. Sie bleibt extrem lange auf der Haut, verstopft nicht die Poren, und verleiht dir eine frische und strahlende Haut. Mit ihrer reichhaltigen Formel bietet sie Schutz vor den schädlichen Auswirkungen von Sonne und Umwelt. Die Sheida Make Over Cream Foundation ist dein ganztägiger Begleiter mit ihrer makellosen Deckkraft..

Produkteigenschaften;

- Vollständige Abdeckung,
- Satiniertes Finish,
- UV-Schutz,
- Sebum-Kontrolle,
- Hohe Deckkraft,
- Cremige Textur,
- Geeignet für alle Hauttypen,
- Dermatologisch getestet.

Anwendung;

Du kannst sie mit einem Schwamm oder einem Foundation-Pinsel auftragen. Für ein natürlicheres Finish wähle einen Schwamm, für eine intensivere Anwendung einen Foundation-Pinsel.

Wie finde ich die passende Farbe?

Die Farbtöne entsprechen Nummern. Einer der Töne von Hell (10) bis Dunkel (60) passt sicherlich zu dir.



SHEIDA
make up



COVER CREAM +HYDRATING

Sheida Cover Cream wurde in den Sheida Forschungs- und Entwicklungs-Labors als neuartiger Concealer entwickelt. Seine wasserbasierte Textur und ölfreie Formel ermöglichen eine leichte Anwendung im Augenbereich. Dank der hochmodernen Pigmente in der Formel bietet es eine hohe Deckkraft und bleibt 24 Stunden lang erhalten. Mit Sheida Cover Cream wird dein Hautton ausgeglichen und deine Hautstruktur wird glatt. Es spricht verschiedene Farboptionen an, die zu allen Hauttönen passen. Dieses Produkt kann sicher von empfindlichen Augenbereichen verwendet werden, ohne Trockenheit zu verursachen..

Produkteigenschaften;

- Wasserbasierte ölfreie Formel,
- 24 Stunden lang anhaltend,
- Satiniertes Finish,
- Geeignet für empfindliche Augenbereiche.





SHEIDA
make up

BB CREAM **SPF 30+**

BB Cream reguliert die Feuchtigkeitsbalance deiner Haut und bietet mit den Pigmenten in seiner Formel einen Foundation-Effekt, der eine makellose Einheit auf deiner Haut schafft. Mit seiner sorgfältig formulierten Zusammensetzung repariert und kaschiert es Linien und Falten auf deiner Haut. Dank der enthaltenen UV-Schutzmittel schützt es vor den schädlichen Strahlen der Sonne, während es gleichzeitig deine Haut aufhellt und ihr Farbe verleiht. Die Formel, die eine Kombination aus Pigmenten, Mineralien und Vitaminen enthält, ist für alle Hauttypen geeignet. Durch seine leichte Textur wird es leicht von der Haut aufgenommen und sorgt für ein gleichmäßiges mattes Finish auf der Hautoberfläche. Es vereint alle notwendigen Komponenten, um ein makelloses Erscheinungsbild zu erreichen. Die enthaltenen Vitamine E und C pflegen und reparieren deine Haut. Der durch bio-technologische Methoden gewonnene Orange Peel Extract repariert Hautunreinheiten und gleicht den Hautton aus. Mit SPF +30 schützt es vor den schädlichen Sonnenstrahlen und verhindert die Bildung neuer Flecken. Mit seinem samtigen Touch und mattem Finish bietet es langanhaltend ein makelloses Aussehen.

Produkteigenschaften;

- Satiniertes Finish,
- SPF-Schutz,
- Fleckenreparatur,
- Ausgleich des Hauttons.

Anwendung;

Du kannst es mit einem Schwamm oder einem Foundation-Pinsel auftragen. Für ein natürlicheres Finish wähle einen Schwamm, für eine intensivere Anwendung einen Foundation-Pinsel.



SHEIDA
make up

SILKEN POWDER

Dank seiner Eigenschaft, sowohl trocken als auch feucht angewendet werden zu können, verleiht es Ihrer Haut ein mattes oder glänzendes Finish. Die enthaltenen Seidenproteine sorgen für ein natürliches, glattes und seidiges Erscheinungsbild der Haut. Es fungiert gleichzeitig als Puder und Foundation in einem Schritt. Es kontrolliert den Glanz und bleibt bis zu 12 Stunden lang haltbar. Dieses einzigartige Puder bietet eine einstellbare Deckkraft von mittel bis hoch und sorgt für einen ultra-matten Look.

Produkteigenschaften;

- Ultra-mattes Finish,
- Kontrolle über den Glanz,
- Haltbarkeit bis zu 12 Stunden,
- Einstellbare Deckkraft.



SHEIDA
make up



SILKEN BLUSH ON

Dank seiner leichten Textur und cremigen Formel integriert es sich vollständig mit der Haut und verleiht den Wangen ein natürliches und frisches Aussehen. Mit reichen Pigmenten und einer auf die Haut abgestimmten Textur betont es die Gesichtszüge nach Wunsch und bietet eine gute Deckkraft und Kontrolle über das Hautöl. Jede Variante hat eine spezielle Textur und verschiedene Farboptionen. Es ist halal-zertifiziert und dermatologisch getestet.



SHEIDA
make up

TERRACOTTA BRONZER

“TERRACOTTA” Bronzer wird auf Ton gebacken. Durch diese Herstellungsmethode verleiht er der Haut eine weiche, angenehme und deckende Farbe, die den natürlichen Ton des Gesichts hervorhebt. Die enthaltenen Jojobaöl-Essenzen und Vitamin E-reiche Inhaltsstoffe schützen und spenden der Haut kontinuierlich Feuchtigkeit. Die spezielle “Mosaik”-Farbzusammensetzung aus verschiedenen Farbnuancen ermöglicht es Ihnen, den Bronzer nach Belieben zu arrangieren und Ihrer Haut einen gesunden Glanz zu verleihen.

Aktive Inhaltsstoffe;

Seidenpuder: Hat eine weichmachende Wirkung.

Pflanzenwache: Konzentrierte nährnde pflanzliche Extrakte.



SHEIDA
make up



METALS LIQUID GLOW HIGHLIGHTER

Liquider Highlighter mit seiner leicht gefärbten cremigen Textur verleiht deinem Gesicht ein lebendiges, strahlendes und helles Aussehen. Die mit Feuchtigkeitsspendern angereicherte Formel spendet Feuchtigkeit und passt sich sofort mit ihrer leichten Textur an die Haut an, verleiht ihr einen natürlichen Glanz.

Anwendung;

Du kannst es als Make-up-Grundierung auf dein gesamtes Gesicht vor der Foundation auftragen oder es mit der Foundation vermischen und auftragen. Du kannst es auch nach der Foundation auf die Bereiche auftragen, an denen du mehr Glanz wünschst.



POWDER GLOW HIGHLIGHTER

Mit seiner seidigen und glänzenden Textur verleiht der Highlighter deinem Gesicht und deinen Wangen den ganzen Tag über ein lebendiges und attraktives Aussehen. Mit seinen Farboptionen, die zu deinem Make-up und Hautton passen, ist es ein unverzichtbares Produkt für langanhaltendes, strahlendes und perfektes Make-up.



SHEIDA
makeup

LIPPEN

							L	I	P
L	I	N	E	R	B	A	L	M	
L	I	P	S	T	I	C	K		

SHEIDA VERKÖRPERT
DAS SICHERE EMPFINDEN
VON SCHÖNHEIT
IN ALLEN SITUATIONEN

LIPPEN
SHEIDA
make up

LIPSTICK

Ein Lippenstift, der mit Traubenkernöl, Arganöl und Reismilch angereichert ist, um effektiv gegen Linien auf den Lippen vorzugehen und intensive Feuchtigkeit mit Vitamin E und C zu spenden. SPF 15 schützt die empfindliche Lippenhaut und bewahrt das herrliche Lippenbild langanhaltend.

Produkteigenschaften;

- Besondere, nicht austrocknende Formel,
- Lang anhaltende Farbintensität über den Tag,
- Intensive Farbgebung,
- Mattes Finish.

Aktive Inhaltsstoffe;

Vitamin C: Spielt eine wichtige Rolle bei der optimalen Kollagenbildung und hemmt die für die Pigmentierung verantwortliche "Tyrosinase".

Vitamin E: Verhindert das Austrocknen der Haut. Wirkt als Antioxidans und schützt vor vorzeitigem Altern, indem es Oxidation verhindert. Hat eine starke anti-falten Wirkung und spendet intensive Feuchtigkeit, verleiht der Haut Elastizität und hat regenerative Eigenschaften.

Arganöl: Antioxidative und feuchtigkeitsspendende Eigenschaften.

Jojobaöl: Enthält Vitamin A. Es wird insbesondere bei strapazierter Haut, Aknenarben, Falten und Hautrissen eingesetzt.

**Reismilch,
Seidenpuder.**

SHEIDA
make up



LIPSTICK

FARBEN



SHEIDA
make up



ULTRA LONG LASTING LIP COLOR

SHEIDA
make up

ULTRA LONG LASTING LIPCOLOR

Die Long-Lasting Lipcolor Serie bietet ganztägige Haltbarkeit und verleiht Ihren Lippen sofort Farbe mit ihrer intensiven Pigmentierung, ohne die Lippen auszutrocknen. Die seidige Mattigkeit verleiht den Lippen ein samtiges Aussehen, während Vitamin E sie weicher, glatter macht und das Auftragen erleichtert. Es spendet Feuchtigkeit für die Lippen und verhindert das Entstehen von Linien.

Produkteigenschaften;

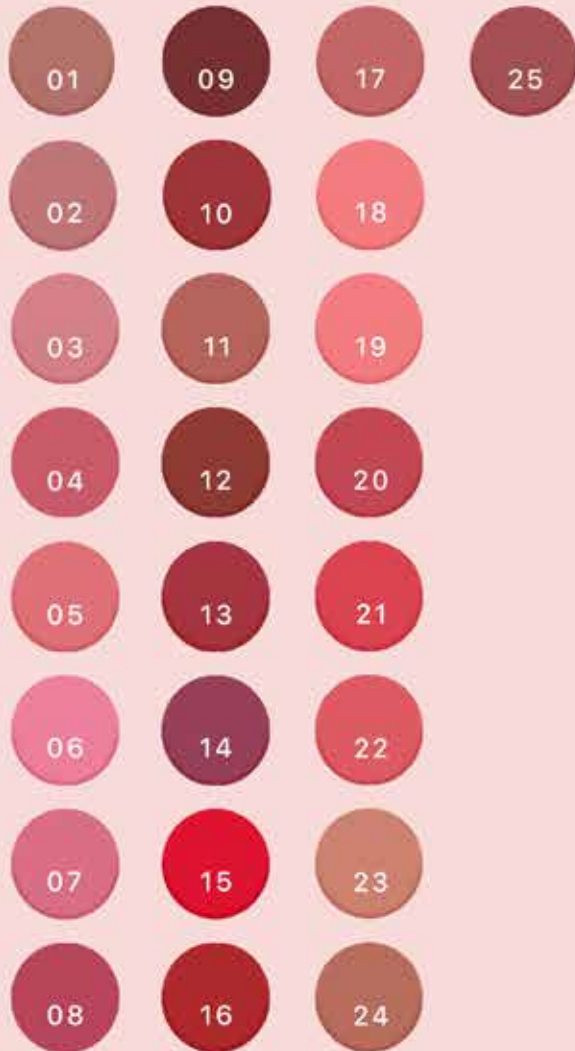
- Selbst bei einmaligem Auftragen deckende Farben,
- Ultra-feine Formulierung,
- Mattes Finish,
- Hinterlässt kein klebriges Gefühl,
- Trocknet die Lippen nicht aus und verursacht keine Rillenbildung.



SHEIDA
make up

ULTRA LONG LASTING LIPCOLOR

FARBEN



LIPGLOSS

The new lip gloss with its special ingredients gives volume to the lips, it also reveals the natural beauty of your lips with a fuller effect.

The avocado oil in the lip gloss series provides intense moisture to your lips and shines them all day long, and with its nourishing properties the avocado oil leaves your lips smooth, soft and preventing dryness and lines.

It protects the lips while giving them shiny look. From the first application, it gives your lips vitality with its rich pigments without leaving a sticky feeling.

Product Features;

- Formula enriched with avocado oil,
- Lovely colors with a single coat application,
- Moisturizing and softening effect,
- Shiny finish lasts for all day long,
- No sticky feeling on the lips,
- Does not dry the lips or creates lines on them.



NO:50



NO:51



NO:53



NO:54



SHEIDA
make up

SHEIDA
make up

Burhaniye Mahallesi

Kağıtcıbaşı Sokak

No:69/A 34676

Üsküdar-İstanbul/TÜRKİYE

www.sheida.com.tr

+90 216 422 60 71